

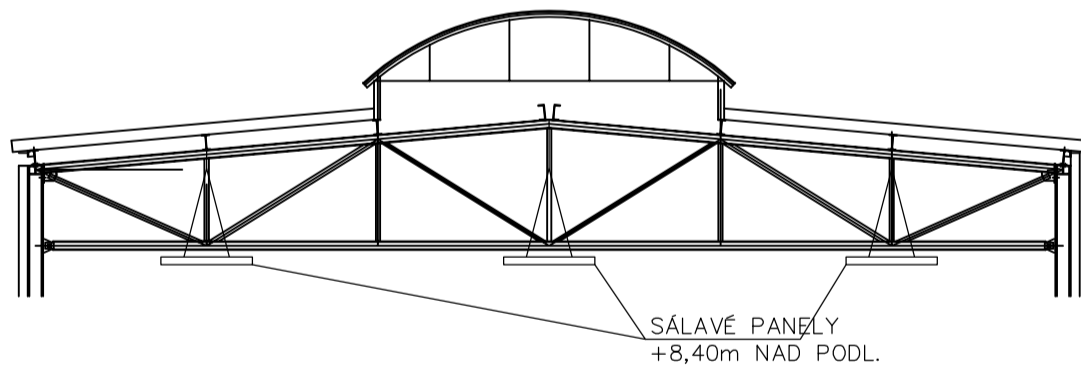
LEGENDA

- +8,85 VZDÁLENOST OSY POTRUBÍ OD PODLAHY
- LEGENDA ZROJE TEPLA— VIZ FUNKČNÍ SCHÉMA

POZNÁMKA

- NEJVYŠŠÍ BODY ROZVODŮ OPATŘIT ODVZDUŠNĚNÍM A NEJNIŽŠÍ VYPOUŠTĚNÍM
- DETAIL ULOŽENÍ POTRUBÍ PROVEDE DODAVATELEM ZVOLENÝ VÝROBCE V RÁMCI DÍLENSKÉ DOKUMENTACE

ŘEZ HALOU



Jiná ověření:			Paré:		
Orientační schéma:			Razítko oprávněné osoby:		
Revize:			Datum:		
Datum:			Kontroloval:		
Popis:			Podpis:		

Stavebník/Investor:	Správa železnic, státní organizace	
Adresa:	Dlážděná 1003/7, 110 00 Praha 1	
Zástupce investora:	Stavební správa východ	
Adresa:	Nerudova 1, 779 00 Olomouc	

Zhotovitel díla:	JM YARD service s.r.o.	
Adresa:	Suderova 2024/8, Ostrava- Mariánské Hory, 709 00	
Kontakt:	T: +420 553 401 331 E: markova@jmyardservice.cz	
Zhotovitel části/objektu:	Projekt HTL s.r.o.	

Adresa:	Pohraniční 27, 703 00 Ostrava-Vítkovice
Kontakt:	T: +420 553 034 235 E: htl@projekthtl.cz
Hlavní projektant (HIP):	Ing. Jana Marková
Specialista:	Ing. Zdeněk Kubánek

Název stavby/akce:	Výstavba mechanizačního střediska Český Těšín		Označení investora:	S-2004/2022
Název části:	I. Rekonstrukce dílenského zázemí MES Český Těšín		Zakázka:	22005
Název objektu/díle části:	D.2. STAVEBNÍ ČÁST		Označení části:	D.2.2.1.
Název přílohy:	SO 04 Nová opravárenská hala		Označení objektu/komplexu:	DSO 04.05
Název díle části přílohy:	DSO 04.05 Vytápění		Číslo přílohy (typ/pořadí):	2. 101
Odpovědný projektant:	Zpracovatel přílohy:	Měřítko:	Stupeň dokumentace:	
Radim Šelong	Radim Šelong	1:100	DSP+PDPS	
Kraj:	TUDU:	Formát:	Smluvní datum zpracování:	
Moravskoslezský	Český Těšín (598933)	8 x A4	13.1.2023	
Označení investora:	Označení dokumentace:	Označení části:	Označení přílohy:	Označení:
S-2004/2022	D.2.2.1.	D.2.2.1.	2. 101	1. 101